

Piranha-Clamp		2-3
Snapper 170		4
Snapper-Backe		4
Snapper 300		5
Snapper-Backe		5
Gepard 170		6
Aufsatzbacke aus ALU eloxiert		6
Aufsatzbacke Snapper		7
Aufsatzbacke Top		7
Anwendungsbeispiele		7
Gepard 300		8
Aufsatzbacke aus ALU eloxiert		8
Aufsatzbacke Snapper		9
Aufsatzbacke Top		9
Anwendungsbeispiele		9



## Die Entstehung

Das Piranhaclamp-System wurde 2012 von zwei Technikern in der Schweiz erfunden.

Das System wurde speziell für automatisierte Maschinen in der 5-Achsen Bearbeitung entwickelt.

Nach einer 3-jährigen Entwicklungszeit ist ein hochstehendes und ausgereiftes Spannsystem entstanden. Nach einer längeren Testzeit auf 5-Achsen Maschinen und einer Prüfung durch die EMPA (Schweiz) ist das Produkt nun bereit, sich an den harten Anforderungen des weltweiten Marktes zu behaupten.

## Das Produkt

Der Piranha Zentrums spanner zeichnet sich besonders durch seine hohe Qualität und Genauigkeit aus. Alle Elemente werden zu 100% in der Schweiz gefertigt, unter stetiger Überwachung der Prozesssicherheit und Anforderungen der ISO 9001 Normen.

Es werden nur die besten Materialien verwendet. Alle Elemente sind gehärtet, um die hohen Anforderungen zu erfüllen.

Die meisten Teile wurden oberflächenbehandelt, um der Korrosion vorzubeugen.

Die wichtigsten Teile wie Spindel und Führungssäulen wurden beschichtet, um die hohen Drücke zu meistern und die Reibungen auf den Führungselementen zu verringern.

Mit der doppelten Zahnreihe überzeugt die Snapper-Backe insbesondere dadurch, dass die untere Reihe den Niederzug des Rohteils gewährleistet und die obere Zahnreihe das Teil in Position hält.

Mit nur 3 mm Einspanntiefe zählt der Spanner zu den besten seiner Art.

Die niedrige Bauhöhe ist einzigartig auf dem Markt und durch die offene Bauweise, ist eine schnelle Reinigung der Spindel und Spannbacken gewährleistet.

Seine Spannkraft ist gewaltig, die Spindel hält Drücke bis weit über 1300 Nm<sup>2</sup> aus.

Durch die ständige Weiterentwicklung des Spanners wurde Anfangs 2015 ein Schnellwechselsystem gefertigt, das keine Wünsche mehr offen lässt.

Innert wenigen Sekunden können die verschiedensten Backen-Varianten gewechselt werden, welches zu minimalsten Umrüstzeiten führt.

Es können von Snapper-Backen bis hin zur hochgenauen Backe (für die Fertigbearbeitung), weiche Backen in Stahl oder hochfestem Alu für formschlüssige Teile verwendet werden.

Piranhaclamp verfügt über ein eigenes Nullspannsystem, welches für jeden Zentrums spanner die optimale Schnittstelle zur Maschine gewährleistet.

**Piranhaclamp for extreme Power!**





# Piranha-Clamp

## NULLSPANNPLATTE

ART.NR. 540276

Nullspannplatte 100x100x26 mm  
zum Befestigen auf Zwischenplatten  
4xM10 Gewinde Lochraster 50 mm  
4 Aufnahmebohrungen 50x50 mm  
Gehärtet und allseitig geschliffen +/-0.01 mm



## NULLSPANNPLATTE

ART.NR. 540415

Nullspannplatte 120x120x26 mm  
zum Befestigen auf Rasterplatten 40x40 mm  
4 Befestigungsbohrungen für M 12  
2 Positionierungsbohrungen 12 H7  
4 Aufnahmebohrungen 50x50 mm  
Gehärtet und allseitig geschliffen +/-0.01 mm



## DOPPELNULLSPANNPLATTE

ART.NR. 551024

Doppelnullspannplatte 120x230x26 mm  
zum Befestigen auf Rasterplatten 40x40 mm  
oder direkt auf den Maschinentisch  
4 Befestigungsbohrungen M 12 (200x80mm)  
2 Positionierungsbohrungen 12 H7  
8 Aufnahmebohrungen 50x50 mm  
Gehärtet und allseitig geschliffen +/-0.01 mm



## NULLSPANNPLATTE

ART.NR. 551022

Nullspannplatte 125x125x26 mm  
zum Befestigen auf Rasterplatten 50x50 mm  
oder direkt auf den Maschinentisch  
4 Befestigungsbohrungen für M 12  
2 Positionierungsbohrungen 12 H7  
4 Aufnahmebohrungen 50x50 mm  
Gehärtet und allseitig geschliffen +/-0.01 mm



## NULLSPANNPLATTE

ART.NR. 540283

Nullspannplatte Butterfly 170x170x26 mm  
zum Befestigen auf den CNC Rundtisch  
oder für Palettenmaschine  
4 Befestigungsbohrungen für M 12  
4 Aufnahmebohrungen 50x50 mm  
Gehärtet und geschliffen +/-0.01 mm



## DOPPELNULLSPANNPLATTE

ART.NR. 551023

Doppelnullspannplatte 100x250x26 mm  
zum Befestigen auf Rasterplatten 50x50 mm  
oder direkt auf den Maschinentisch  
6 Befestigungsbohrungen für M 12  
2 Positionierungsbohrungen 12 H7  
8 Aufnahmebohrungen 50x50 mm  
Gehärtet und allseitig geschliffen +/-0.01 mm



## VERSCHLUSSZAPFEN

ART.NR. 551025

Verschlusszapfen aus Alu eloxiert, passend zu allen Nullspannplatten



## Spezialanfertigungen

Wir produzieren für Sie auch Sonderanfertigungen in kürzester Zeit. Für all unsere Zentrierspanner, Rasterplatten, Spannbacken oder Nullspannplatten können Spezialanfertigungen offeriert werden.

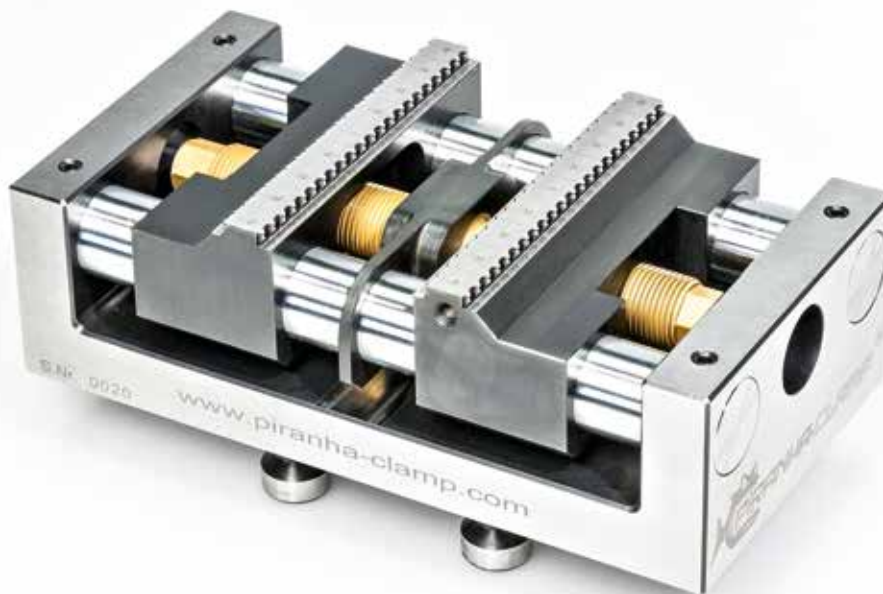


# Snapper 170

## ZENTRUMSSPANNER SNAPPER 170

ART.NR. 540362 , ABMESSUNG 52 X 87 X 170 MM

Zentrumspanner Snapper für die Rohteilbearbeitung von Stahl und Buntmetall sowie Kunststoffe. Höchste Qualität und Zuverlässigkeit auf 5-Achsen sowie auch auf allen anderen BAZ. Grundkörper gehärtet und allseitig geschliffen +/- 0.02 mm für genaue Positionierung. Spannbacken gehärtet und geschliffen, Spindel thermisch behandelt und beschichtet. Führungssäulen gehärtet, hartverchromt, geschliffen und poliert. Für Spannkräfte bis 250 Nm<sup>2</sup> (mit Drehmomentschlüssel). Sicheres Spannen auf 3 mm Einspanntiefe durch 2 Zahnreihen (Niederzug und Positionieren) Spannen ohne vorprägen!



### SNAPPER-BACKE ERHÖHTE AUSFÜHRUNG

ART.NR. 551014-L  
ART.NR. 551015-R

Snapper-Backe erhöhte Ausführung gehärtet zu  
Art.Nr. 540362 Zentrumspanner Snapper 170 87 x 170 mm  
Nur paarweise erhältlich



### SNAPPER-BACKE STANDARD AUSFÜHRUNG

ART.NR. 540364-L  
ART.NR. 540363-R

Snapper-Backe Standard Ausführung gehärtet zu  
Art.Nr. 540362 Zentrumspanner Snapper 170 87 x 170 mm  
Nur paarweise erhältlich



# Snapper 300



## ZENTRUMSSPANNER SNAPPER 300

ART.NR. 540401 , ABMESSUNG 66 X 120 X 300 MM

Zentrumspanner Snapper für die Rohteilbearbeitung von Stahl und Buntmetall sowie Kunststoffe. Höchste Qualität und Zuverlässigkeit auf 5-Achsen so wie auch auf allen anderen BAZ. Grundkörper gehärtet und allseitig geschliffen +/- 0.02 mm für genaue Positionierung. Spannbacken gehärtet und geschliffen, Spindel thermisch behandelt und beschichtet. Führungssäulen gehärtet, hartverchromt, geschliffen und poliert. Für Spanndrücke bis 400 Nm<sup>2</sup> (mit Drehmomentschlüssel). Sicheres Spannen auf 3 mm Einspanntiefe durch 2 Zahnreihen (Niederzug und Positionieren) Spannen ohne vorprägen!



### SNAPPER-BACKE ERHÖHTE AUSFÜHRUNG

ART.NR. 551016-L  
ART.NR. 551017-R

Snapper-Backe erhöhte Ausführung gehärtet zu  
Art.Nr. 540401 Zentrumspanner Snapper 300 120 x 300 mm  
Nur paarweise erhältlich



### SNAPPER-BACKE STANDARD AUSFÜHRUNG

ART.NR. 540403-L  
ART.NR. 540404-R

Snapper-Backe Standard Ausführung gehärtet zu  
Art.Nr. 540401 Zentrumspanner Snapper 300 120 x 300 mm  
Nur paarweise erhältlich





# Gepard 170

## DER ZENTRUMSPANNER GEPARD 170

ART.NR. 540444 , ABMESSUNG 64 X 87 X 170 MM

Der Zentrierspanner Gepard 170 ist der ultimative Spanner für die High-End Bearbeitung. Das patentierte Schnellwechselsystem erlaubt innert Sekunden das Wechseln der Spannbacken. Die hochgenauen Grundbacken gewährleisten eine Wiederholgenauigkeit im Tausendstel- Bereich. Mit den verschiedenen Aufsatzbacken kann vom Rohteil bis zum Fertigteil alles auf einem Spanner gefertigt werden. Der Grundkörper ist gehärtet und allseitig geschliffen +/-0.02 mm. Die Spindel ist thermisch behandelt und beschichtet. Die Führungssäulen sind gehärtet, hartverchromt, geschliffen und poliert.



## AUFSATZBACKE AUS ALU ELOXIERT

ART.NR. 540443

Masse 30 x 50 x 98 mm  
Aufsatzbacke aus ALU eloxiert  
zu Art.Nr. 540444 Gepard 170  
Nur paarweise erhältlich



ART.NR. 551018

Masse 40 x 50 x 98 mm  
Aufsatzbacke aus ALU eloxiert  
zu Art.Nr. 540444 Gepard 170  
Nur paarweise erhältlich



ART.NR. 551019

Masse 50 x 50 x 98 mm  
Aufsatzbacke aus ALU eloxiert  
zu Art.Nr. 540444 Gepard 170  
Nur paarweise erhältlich





# Gepard 170



## AUFsatzBACKE SNAPPER

### ART.NR. 551009

Masse 22 x 50 x 98 mm  
Aufsatzbacke Snapper zu Art.Nr. 540444 Gepard 170  
Nur paarweise erhältlich



### ART.NR. 551008

Masse 22 x 50 x 98 mm  
Aufsatzbacke Snapper zu Art.Nr. 540444 Gepard 170  
Nur paarweise erhältlich



## AUFsatzBACKE TOP

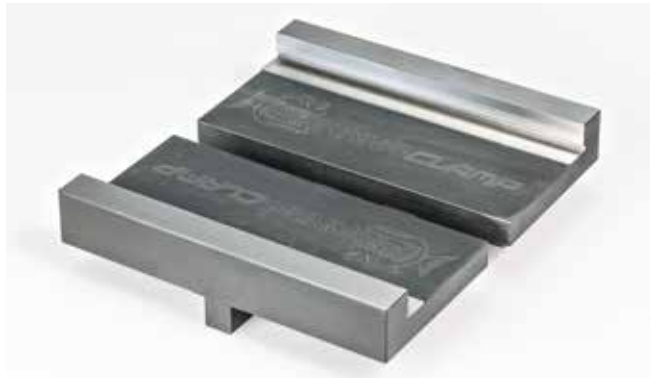
### ART.NR. 551005

Masse 25 x 50 x 98 mm  
Aufsatzbacke Top zu Art.Nr. 540444 Gepard 170  
Nur paarweise erhältlich



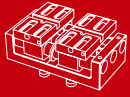
### ART.NR. 551004

Masse 25 x 50 x 98 mm  
Aufsatzbacke Top zu Art.Nr. 540444 Gepard 170  
Nur paarweise erhältlich



## ANWENDUNGSBEISPIELE





# Gepard 300

## DER ZENTRUMSPANNER GEPARD 300

ART.NR. 540400 , ABMESSUNG 74 X 120 X 300 MM

Der Zentrumspringer Gepard 300 ist der ultimative Spanner für die High-End Bearbeitung. Das patentierte Schnellwechselsystem erlaubt innert Sekunden das Wechseln der Spannbacken. Die hochgenauen Grundbacken gewährleisten eine Wiederholgenauigkeit im Tausendstel-Bereich. Mit den verschiedenen Aufsatzbacken kann vom Rohteil bis zum Fertigteil alles auf einem Spanner gefertigt werden. Der Grundkörper ist gehärtet und allseitig geschliffen  $\pm 0.02$  mm. Die Spindel ist thermisch behandelt und beschichtet. Die Führungssäulen sind gehärtet, hartverchromt, geschliffen und poliert.



## AUFSATZBACKE AUS ALU ELOXIERT

ART.NR. 540424

Masse 40 x 60 x 131 mm  
Aufsatzbacke aus ALU eloxiert  
zu Art.Nr. 540400 Gepard 300  
Nur paarweise erhältlich



ART.NR. 551020

Masse 50 x 60 x 131 mm  
Aufsatzbacke aus ALU eloxiert  
zu Art.Nr. 540400 Gepard 300  
Nur paarweise erhältlich



ART.NR. 551021

Masse 60 x 60 x 131 mm  
Aufsatzbacke aus ALU eloxiert  
zu Art.Nr. 540400 Gepard 300  
Nur paarweise erhältlich

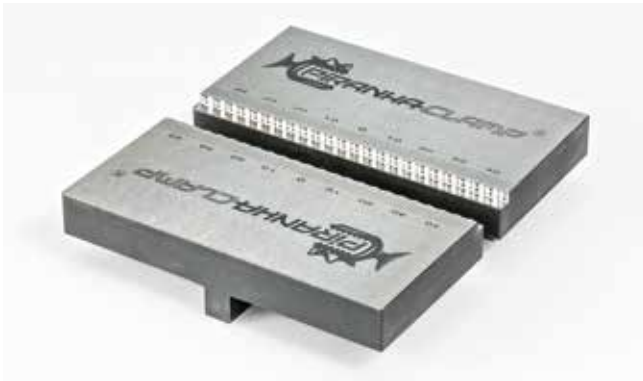




## AUFsatzBACKE SNAPPER

### ART.NR. 551007

Masse 22 x 50 x 131 mm  
Aufsatzbacke Snapper zu Art.Nr. 540400 Gepard 300  
Nur paarweise erhältlich



### ART.NR. 551006

Masse 22 x 50 x 131 mm  
Aufsatzbacke Snapper zu Art.Nr. 540400 Gepard 300  
Nur paarweise erhältlich



## AUFsatzBACKE SNAPPER

### ART.NR. 551003

Masse 22 x 50 x 131 mm  
Aufsatzbacke Top zu Art.Nr. 540400 Gepard 300  
Nur paarweise erhältlich



### ART.NR. 551002

Masse 22 x 50 x 131 mm  
Aufsatzbacke Top zu Art.Nr. 540400 Gepard 300  
Nur paarweise erhältlich



## ANWENDUNGSBEISPIELE

